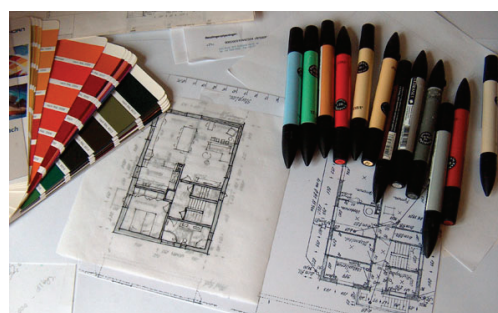


Få styr på farverne i huset Hvor skal man starte?

Farvesætning i indretning kan være rigtig svært - hemmeligheden er at få overblik over hele huset på én gang. Når man har kigget på farverne som de er nu, går man i gang med sin planlægning af farverne i sit hjem. Det drejer sig om, at få taget nogle valg og derefter stille og roligt gå i gang med at realisere sin farveplan - rum for rum find plan tegningen over dit hjem, fat pen og farver og lav din egen farve-plan- tegning over din indretning



Basis farver. Gulv - loft - vægge

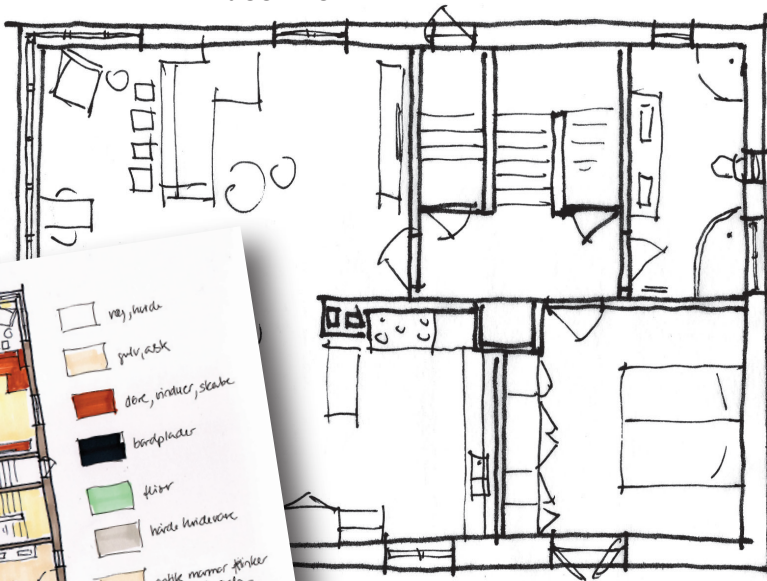
1

Basis farverne i huset, er de farver som selve rummene består af – de dele af indretningen som er en del huset. - Dvs. gulv, loft og vægge. - Samt paneler og vinduer. Tegn din plan tegning op, og læg farverne ind på den. Lav farveprøver i siden, så har du et overblik af dine basis farver.

først basisfarverne på plads, kan du gå i gang, med den egentlige farvesætning.

Ud fra dine basis farver kan du nu vælge de øvrige farver. Det er vigtig, der er en sammenhæng og ide med farvesætningen, for at rummene kan komme til at virke behagelige og harmoniske. Farverne skal helt underbygge og fremhæve hinanden.

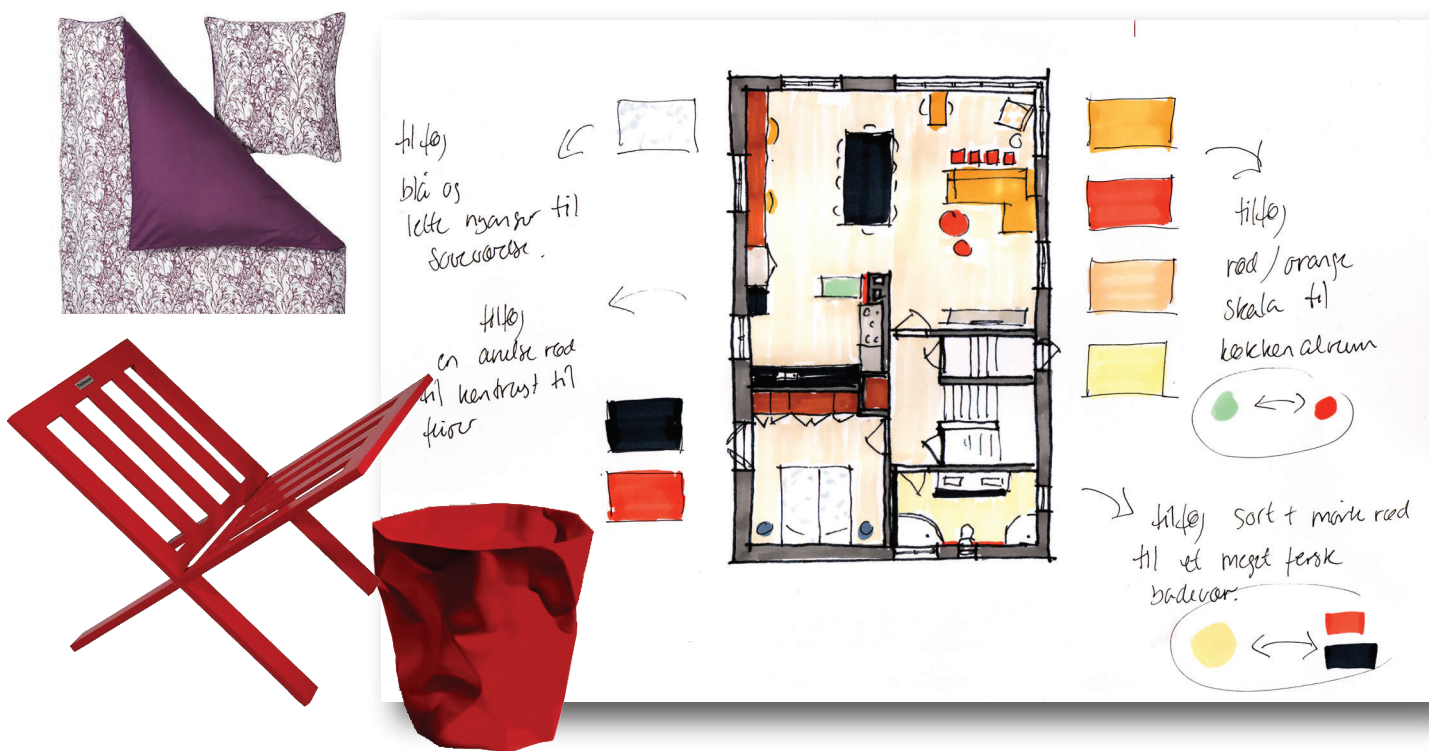
Nogen af basis farverne er til at ændre uden de store omkostninger - nogen er ikke. Har du træ gulve, klinke gulve og tæpper, kan disse skiftes, men det ligger i den dyrere ende. Væggene kan forholdsvis overkommeligt males, og dette gælder også paneler og vinduer. Ideen er, - har du



2 Farve på interiør og tilbehør Varme og kolde farver - lyst og mørkt

Når du har basis farverne på plads, kan du gå i gang med den egentlige farvesætning. Vælg en interiør/tilbehørs farveskala til hver enkelt rum, og ryd ud i lamper, gardiner, puder, små tæpper ..billeder!!!. Måske kan de sagtens genbruges - men blot i et andet rum. Farverne vælger du efter basis farverne. Er der primært varme farver i rummet, kan dit tilbehør med rette være ovre i den blålige og grønne skala. Er der derimod hvidolieret gulve og lofter, kan disse godt være lidt blå

- grålige i sig selv, og så er det bedre at vælge varme farver som orange og røde farver. Man skal kort og godt tænke i komplementær farver, så farverne fremhæver hinanden. Samtidig skal man tænke i lys og mørke. Er basis farverne mørke, skal du måske overveje at anskaffe dig interiør og tilbehør, der er lyst. Er rummet lyst og fersk, kan det hjælpe at markere f.eks. én væg meget mørk.



3 Komplementær farver Kontraster fremhæver hinanden

Farver der er overfor hinanden i farveskalaen, er komplementærfarver. De fremhæver hinanden og er gode at have i tankerne, når man indretter med farver. Har du et f.eks. en gul sofa, vil puder i den violette skala fremhæve den gule farve. Har du lyse grønne glasfliser i dit køkken vil det være flot med mørk rødlige kontraster dertil - f.eks. viskestykker, opbevarings bokse, lamper etc. Lyse farver som en meget lys grå, som mange jo har på deres vægge og paneler kan godt have et blåligt skær, og her vil orange/røde farver være flotte til. Forskellige træsorter har forskellige farver i sig, - fyr – gulligt, kirsebær og mahogni - orange osv. Det samme gælder fliser og klinker til gulv og vægge. - Øv dig i at se hvad de forskellige mate-

rialer indeholder af farver, så vil du være bedre stillet, når du går på indkøb efter sofaer, gardiner, lamper, tapeter, opbevaring, puder osv. God fornøjelse med farveplanen.

